

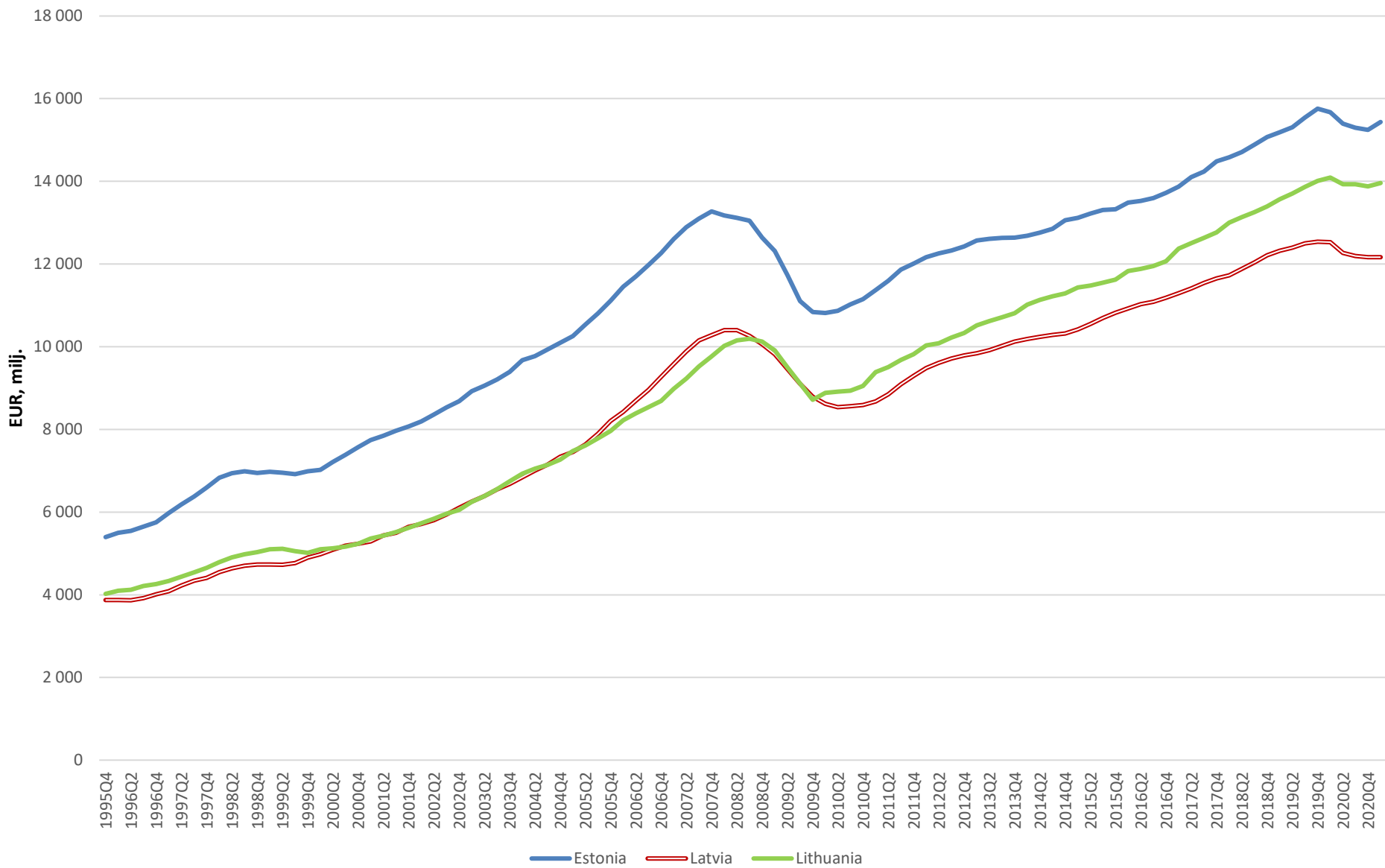
EKONOMISTU APVIENĪBA

**BALTIJAS VALSTU
EKONOMISKĀS ATTĪSTĪBAS
RĀDĪTĀJI**

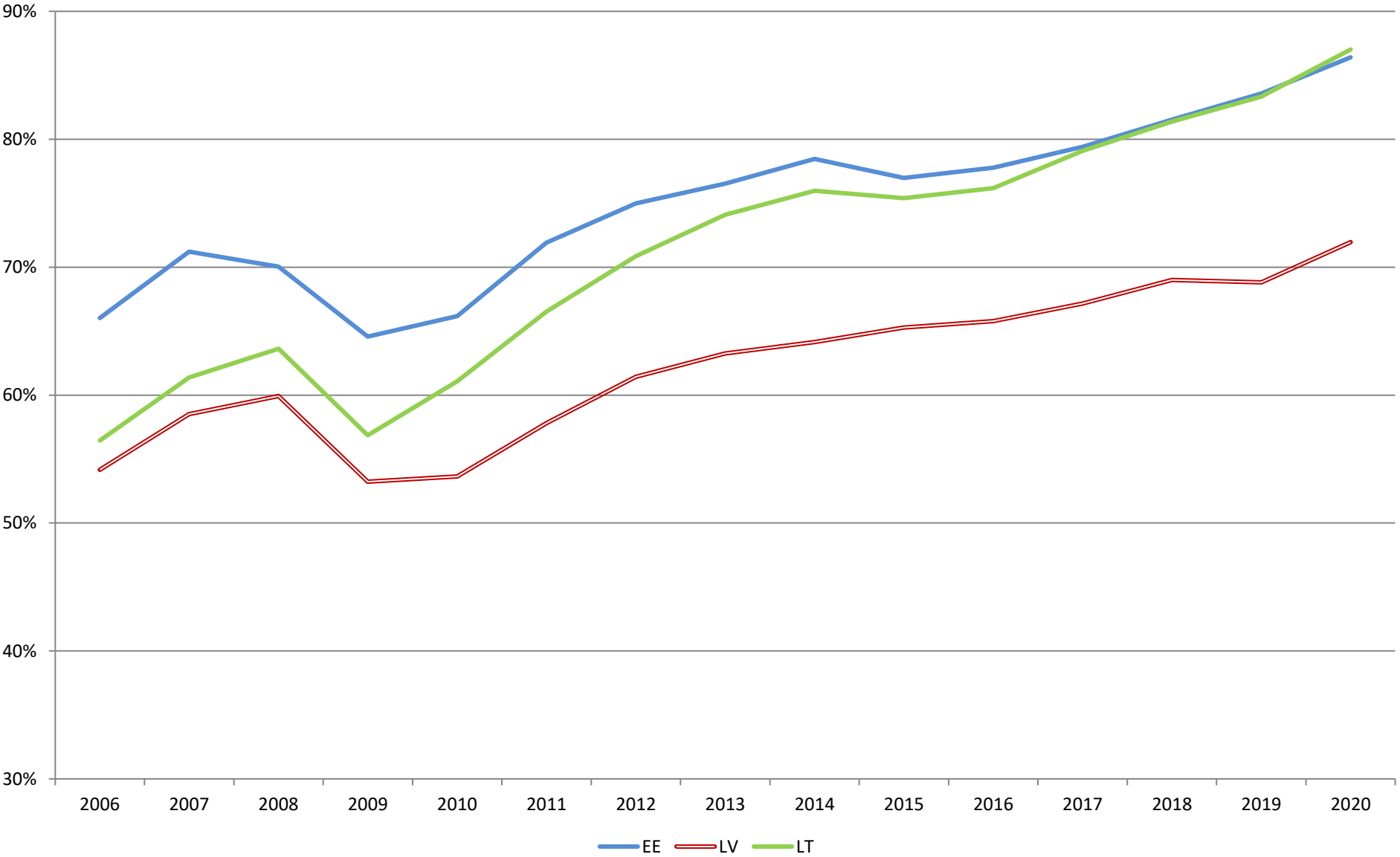
EDMUNDS KRASIŅŠ

**EKONOMISTU APVIENĪBAS
RUDENS KONFERENCE**

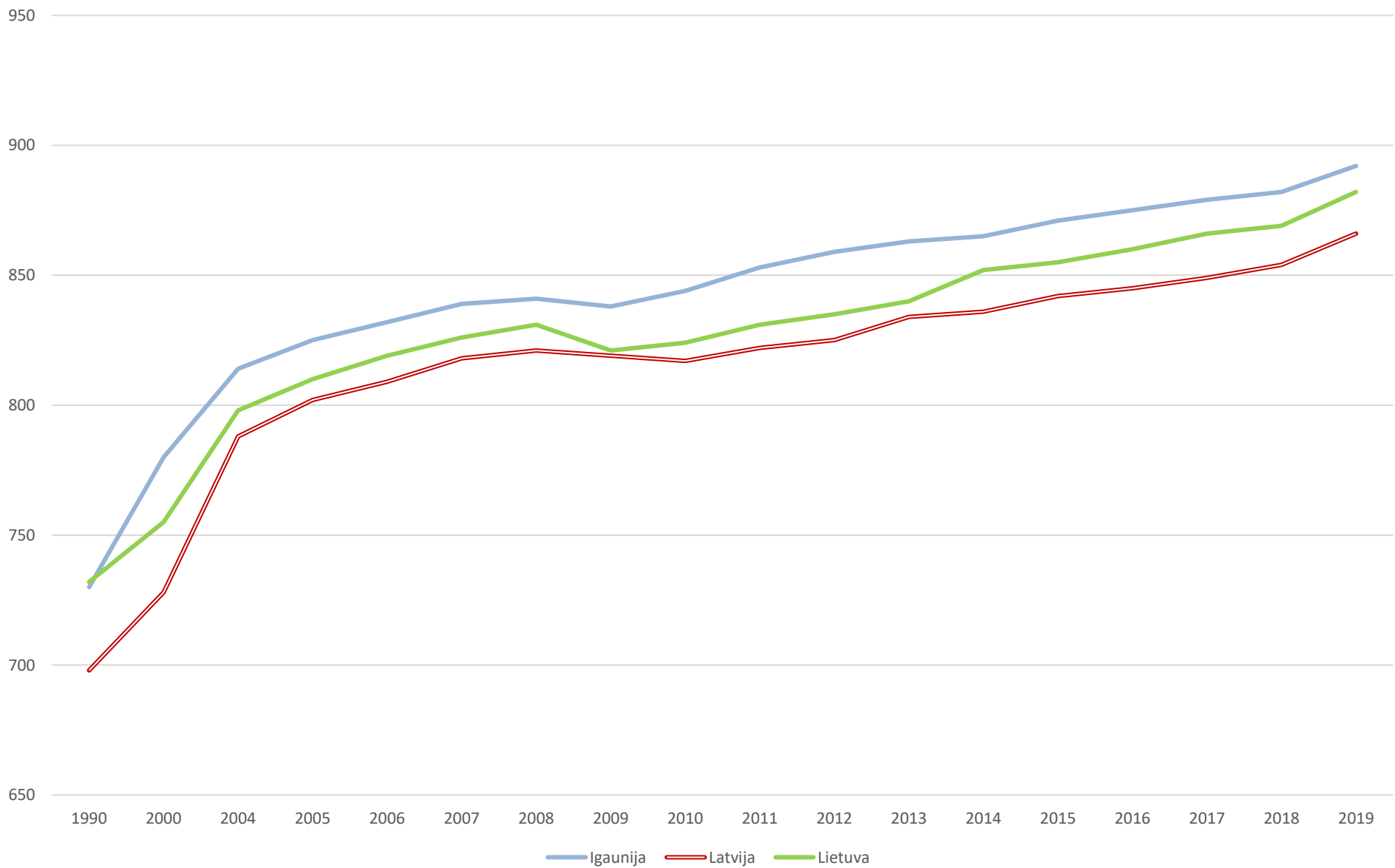
IKP uz iedzīvotāju (2010. gada cenās)



IKP uz iedzīvotāju % no ES-27 vidējā, PPS



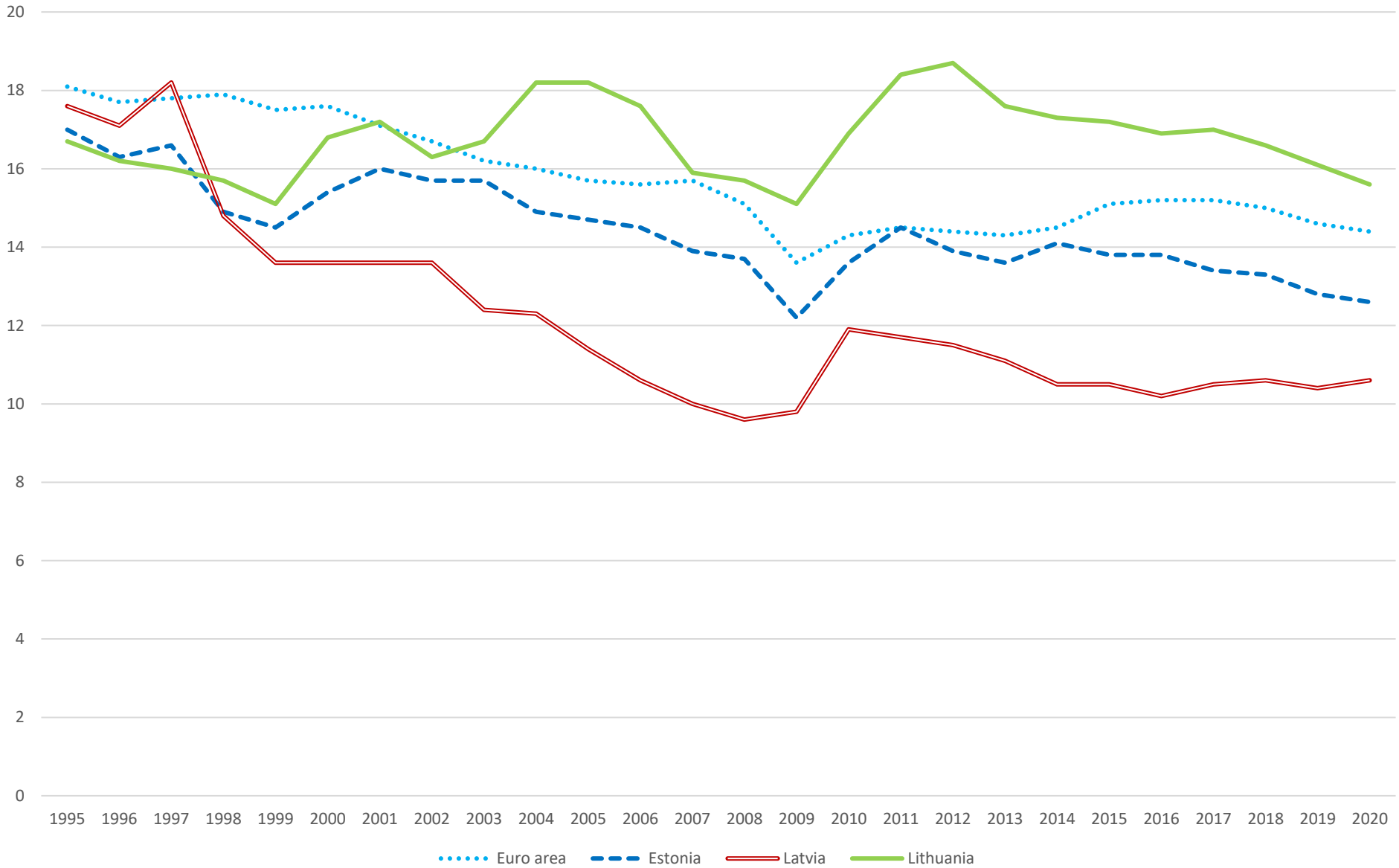
ANO Tautas attīstības indekss



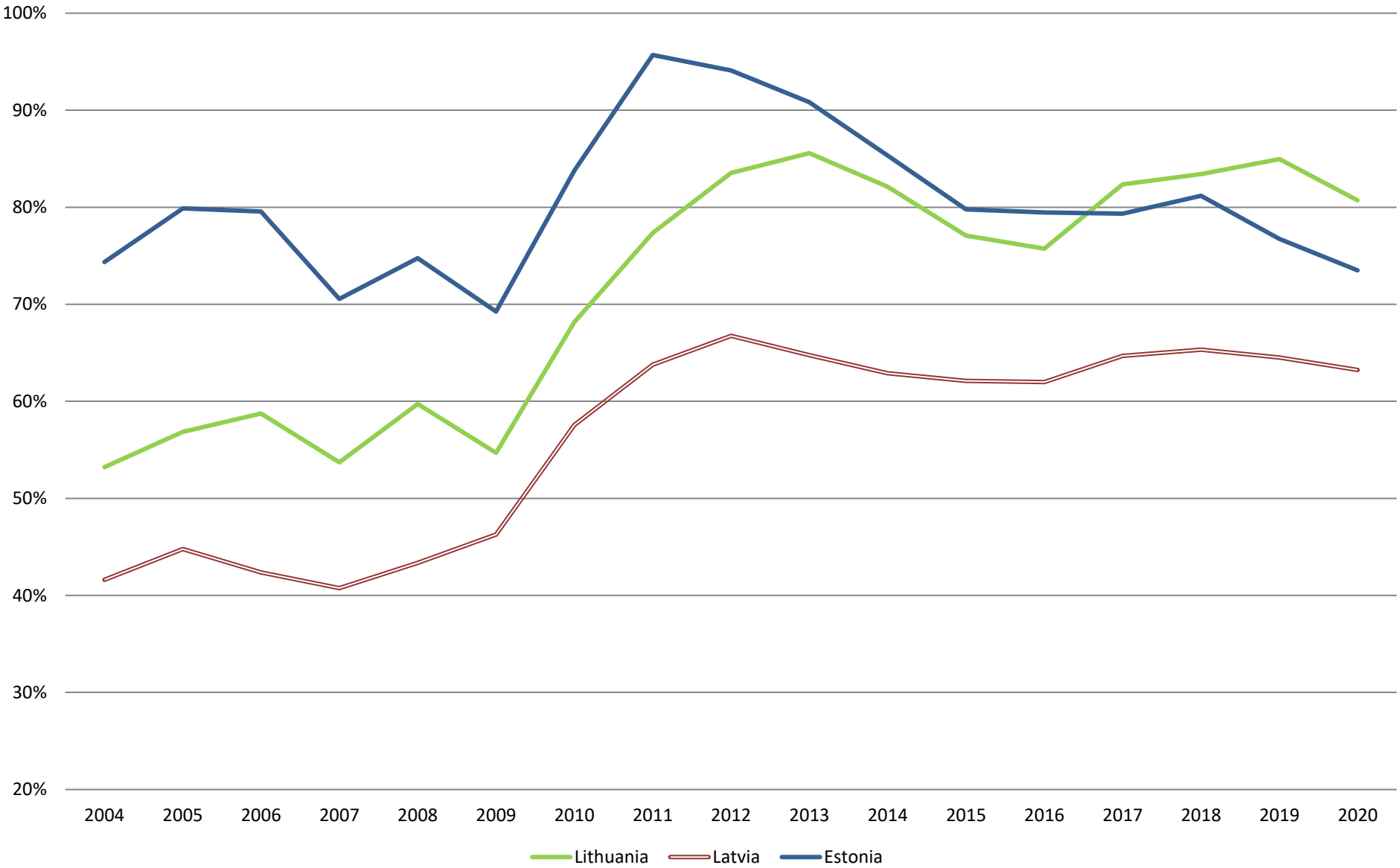
Dzīves pakāpiens (Gallup Poll)



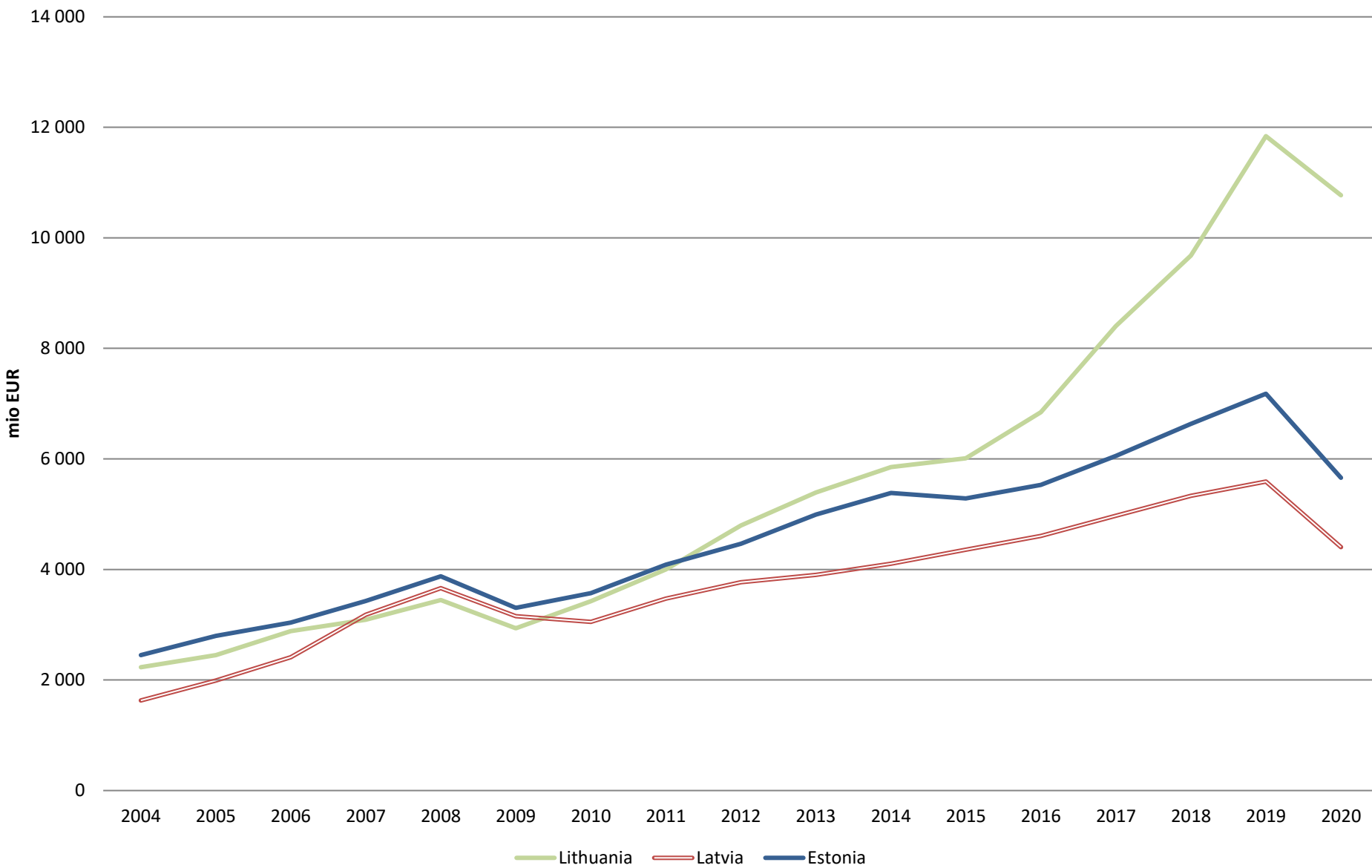
Rūpniecības daļa IKP, %



Preču un pakalpojumu eksports pret IKP



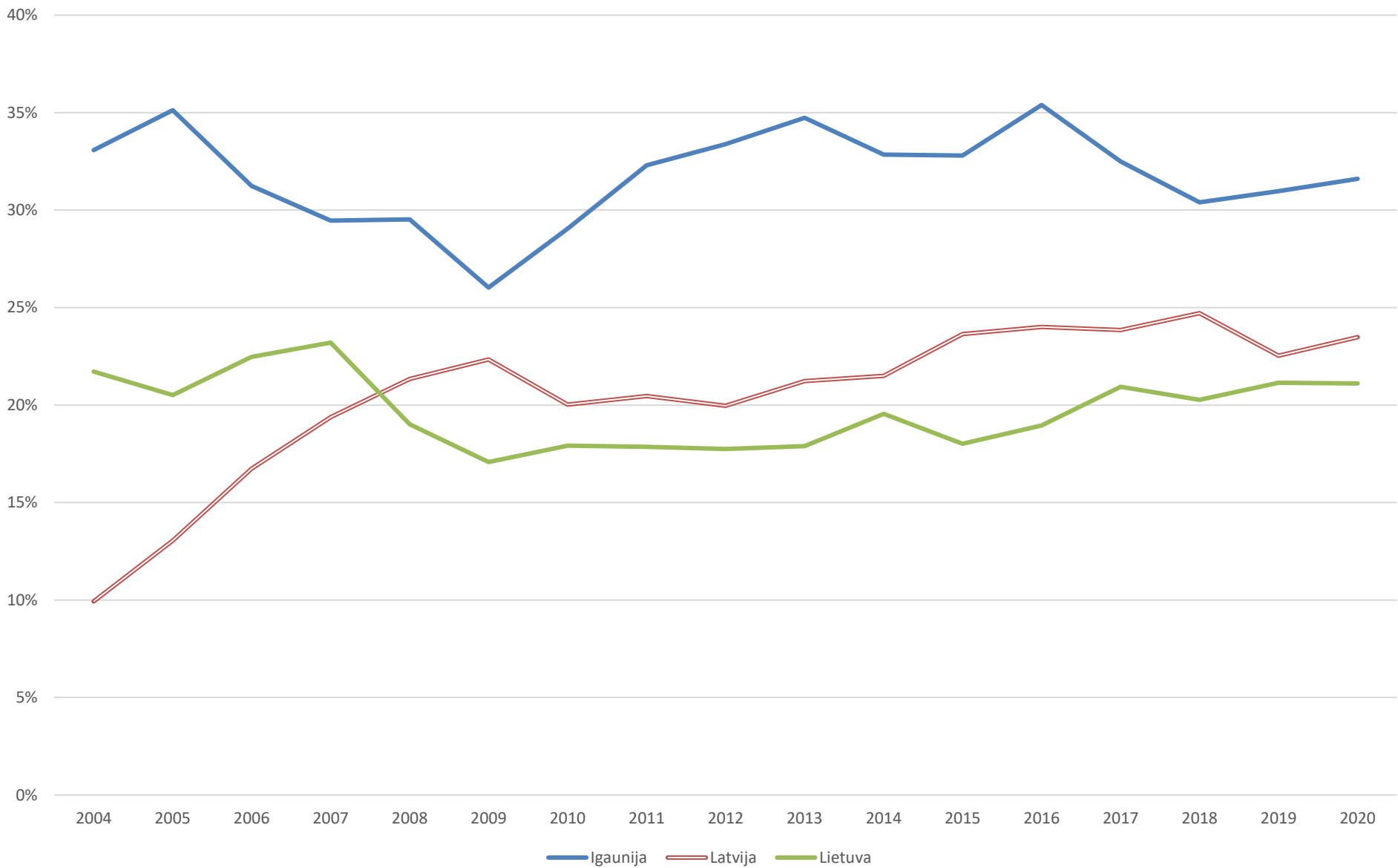
Pakalpojumu eksporta apjoms



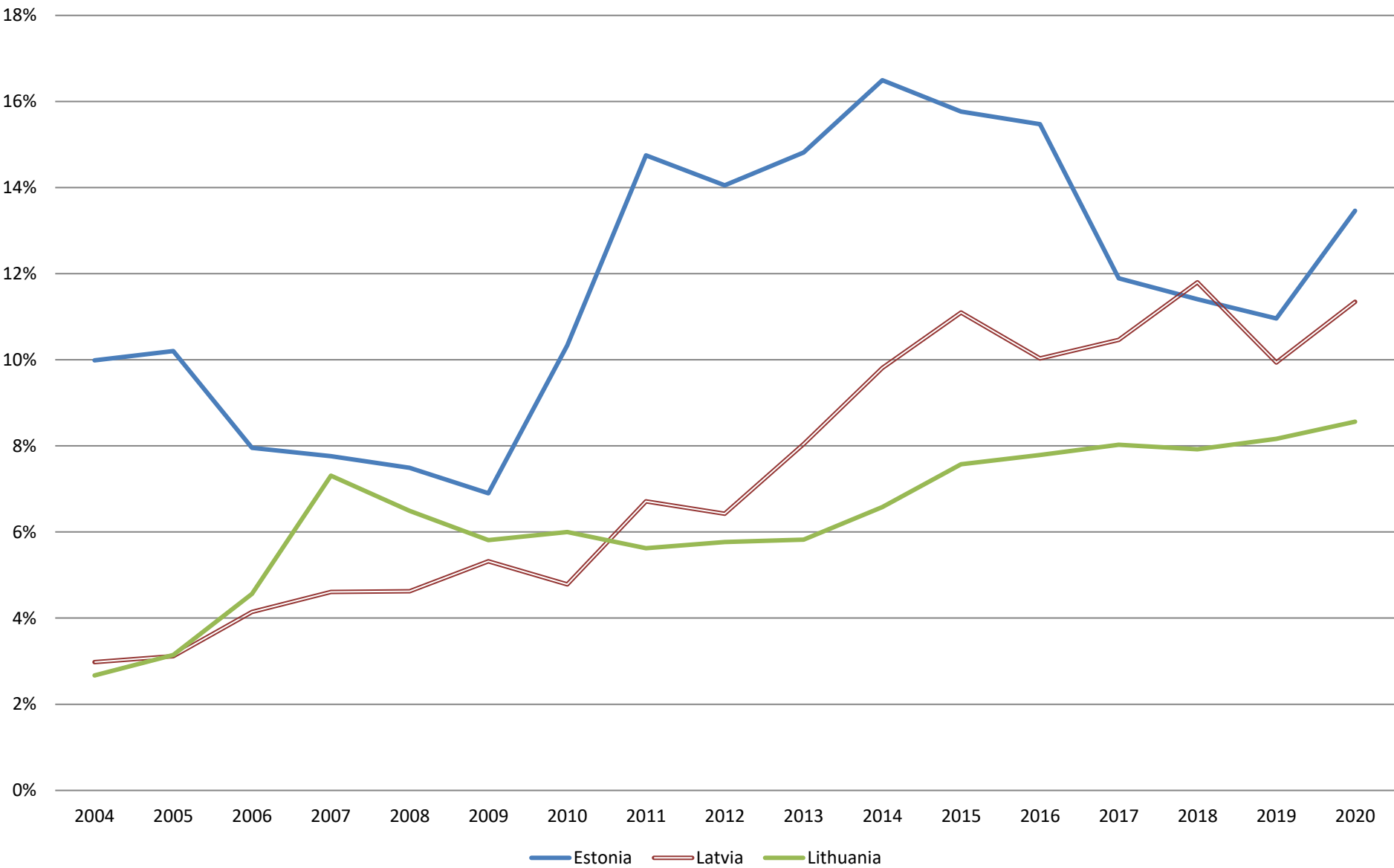
Koksne un tās izstrādājumi Latvijas eksportā



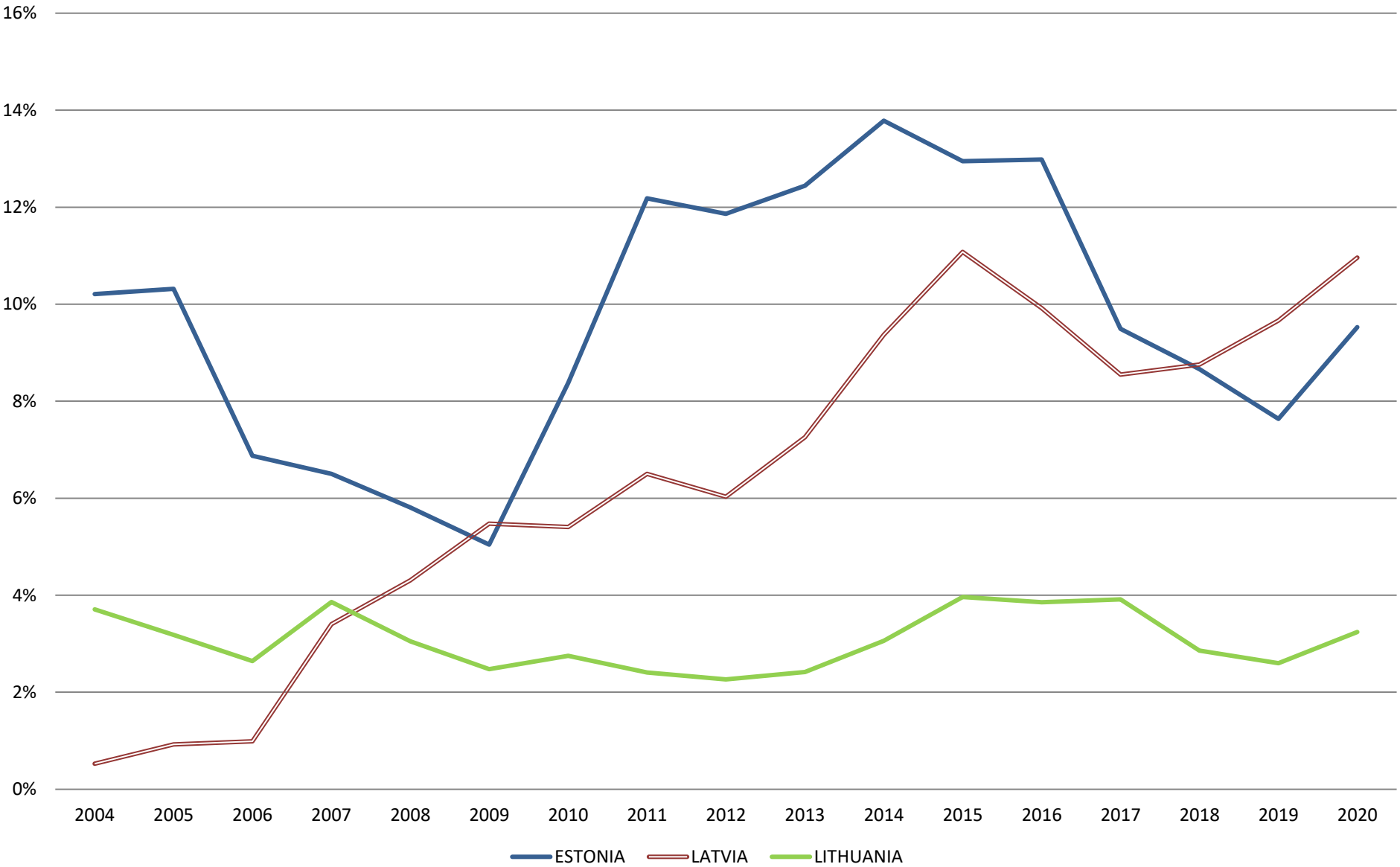
Mašīnbūves produkcijas īpatsvars eksportā



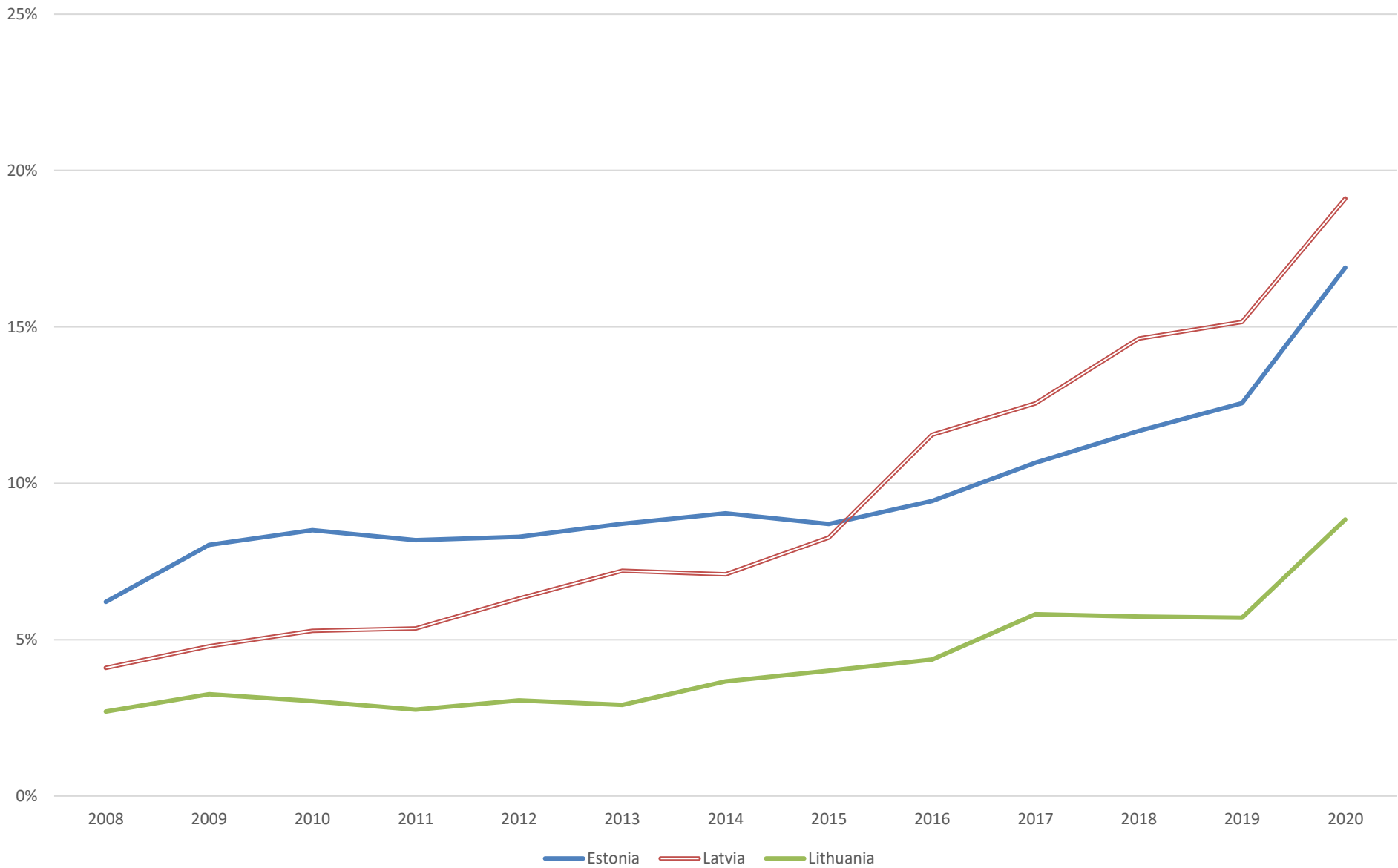
Augstu tehnoloģiju preču īpatsvars eksportā



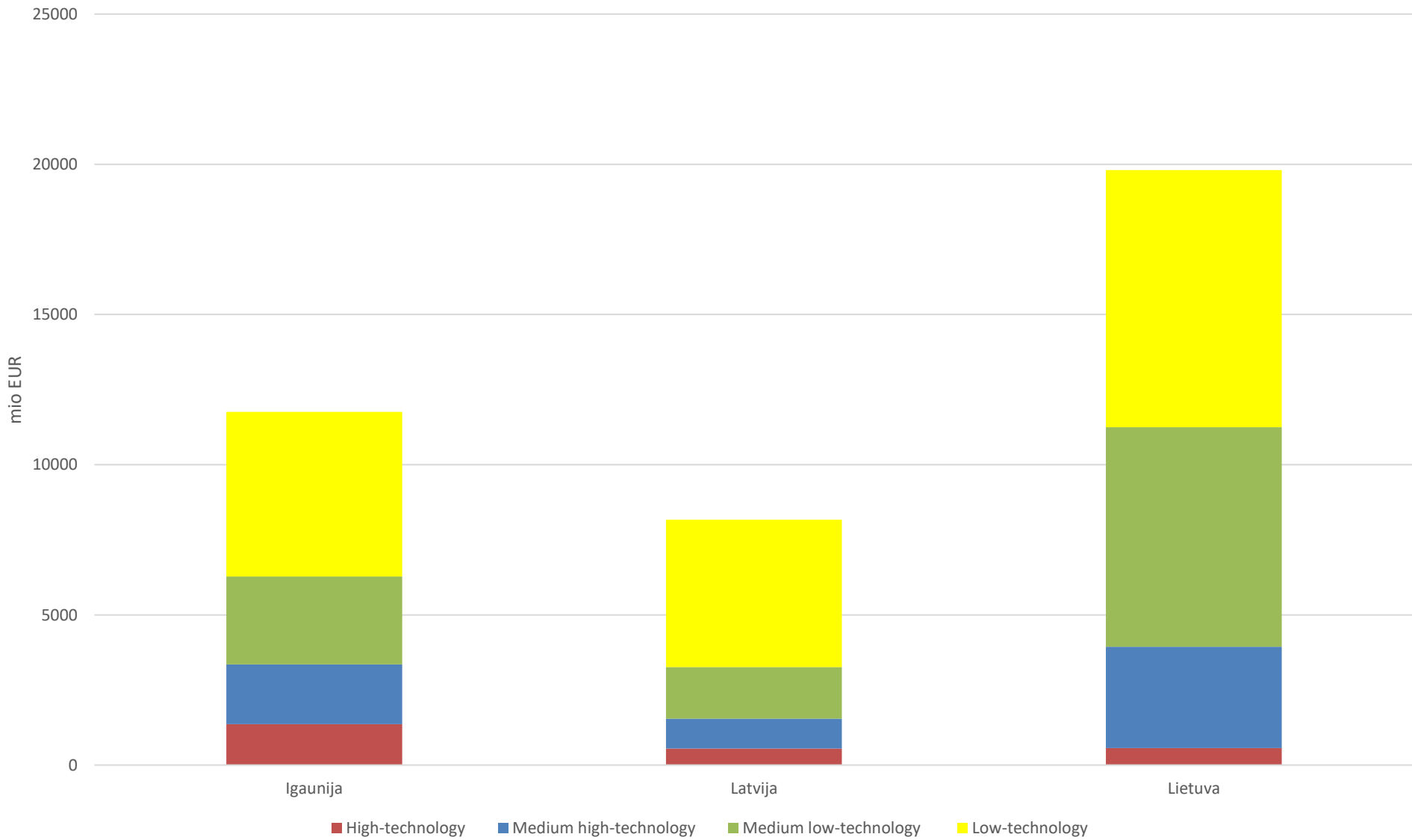
IKT preču īpatsvars eksportā



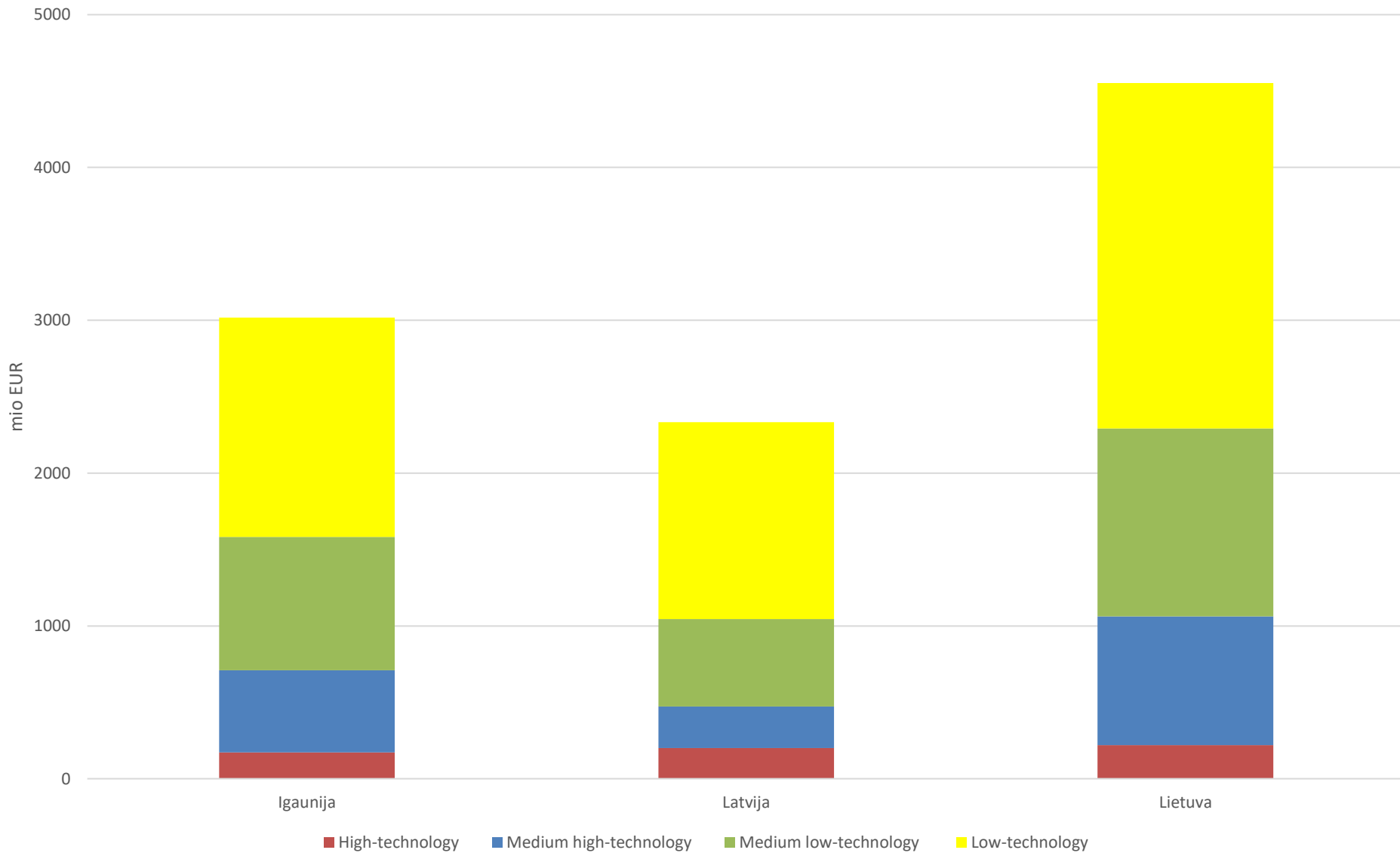
IKT pakalpojumu īpatsvars pakalpojumu eksportā



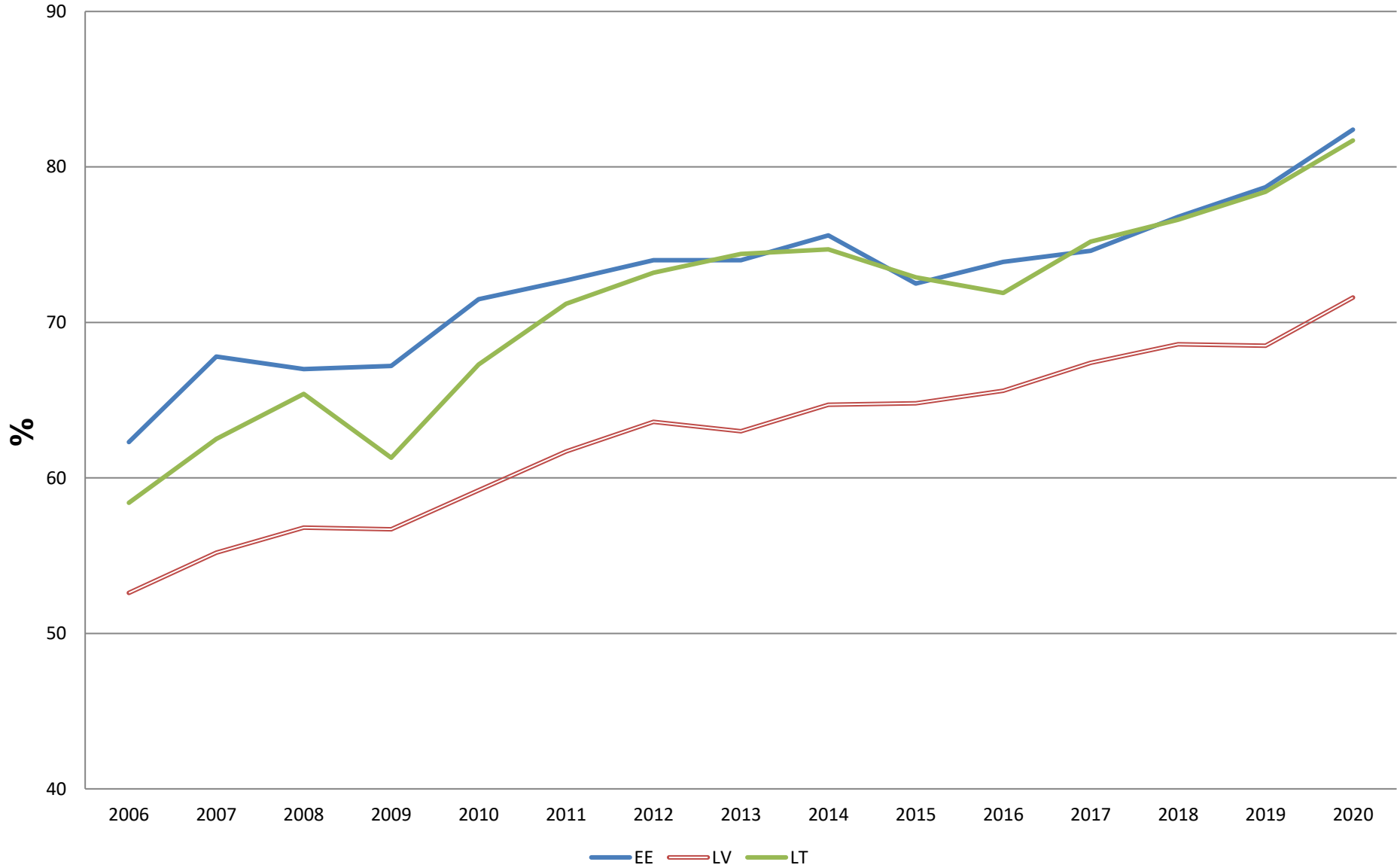
Rūpnieciskās produkcijas vērtība 2017



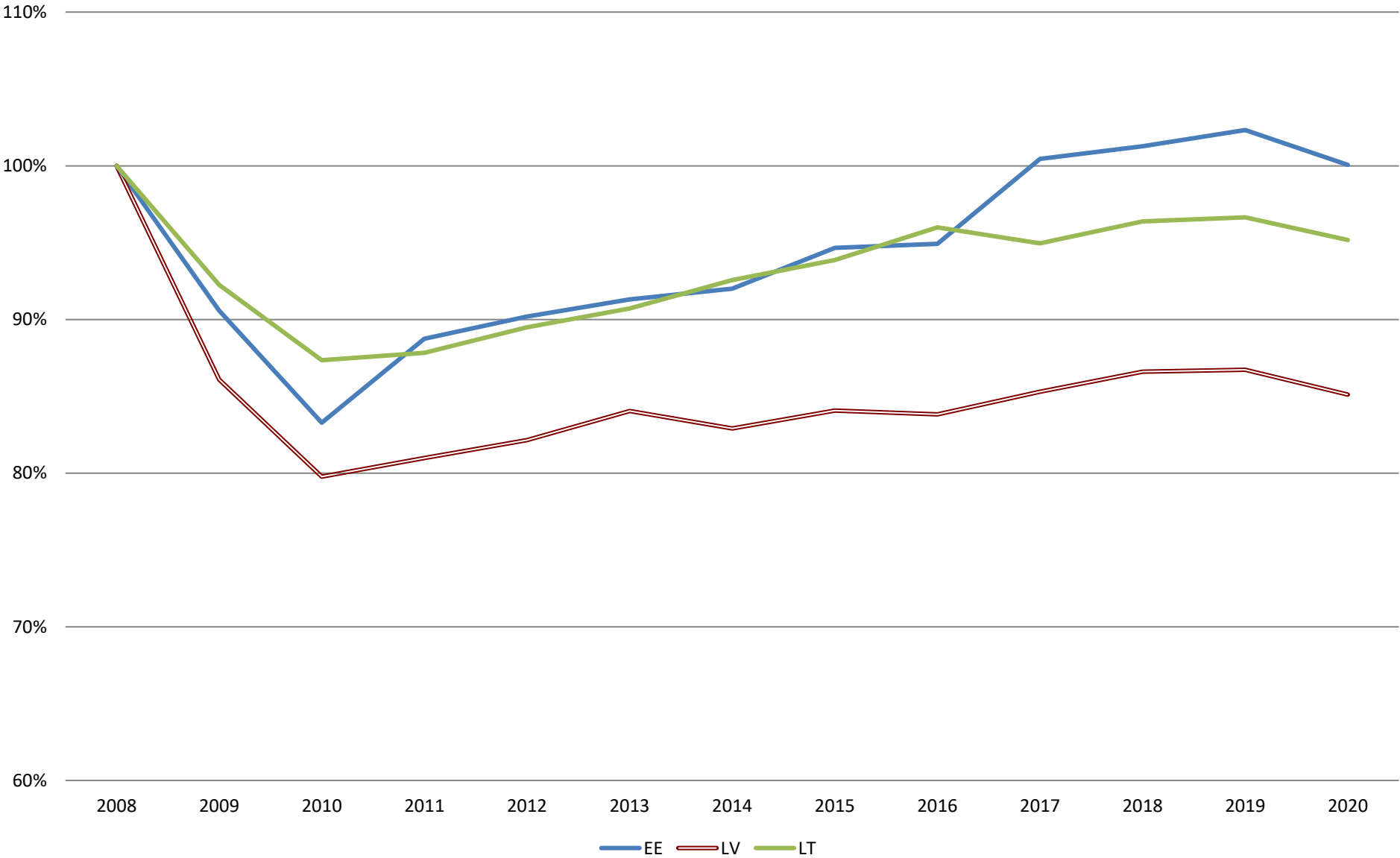
Rūpnieciskās ražošanas pievienotā vērtība 2017



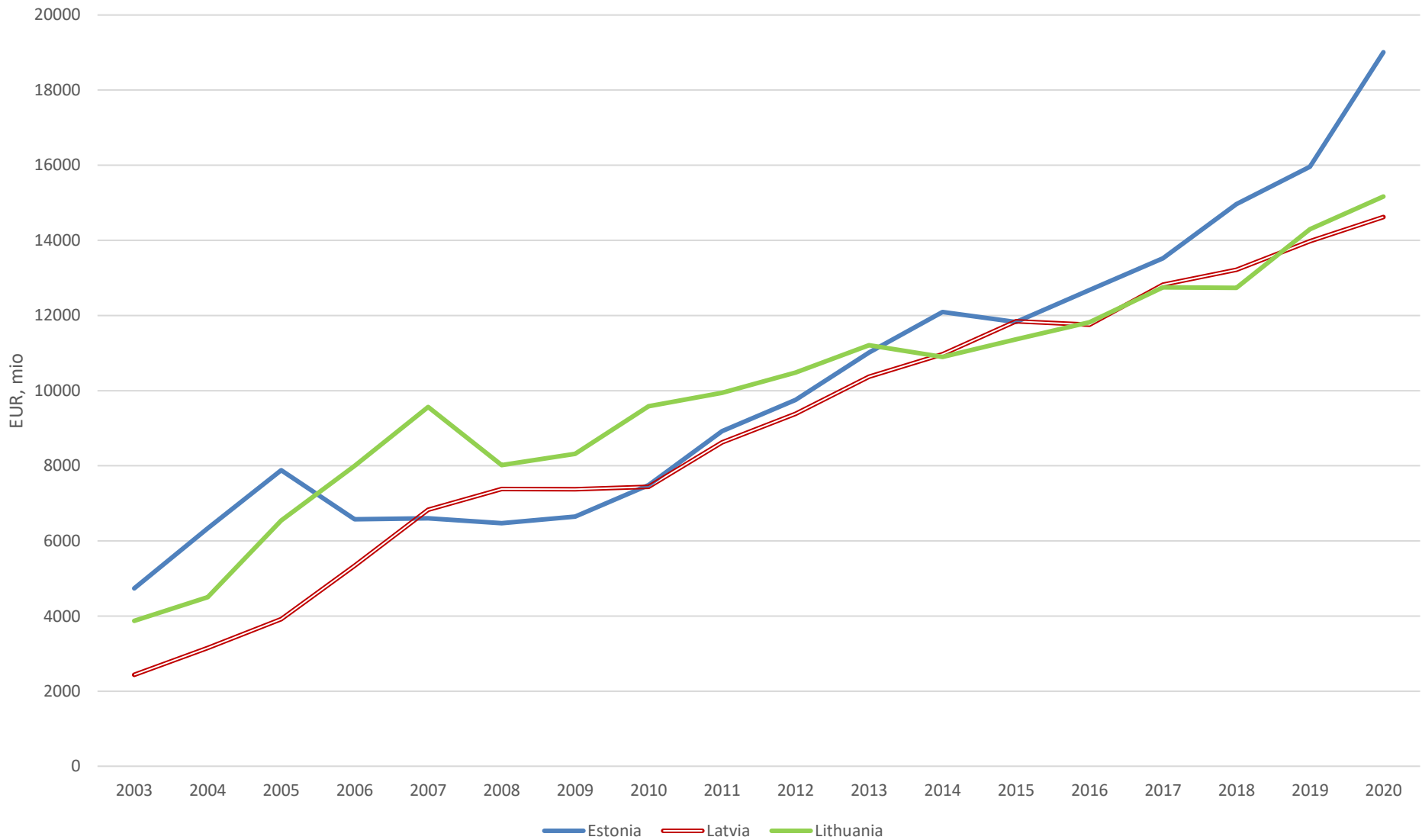
Nodarbinātas personas darba ražīgums, % no ES27 pēc PPS



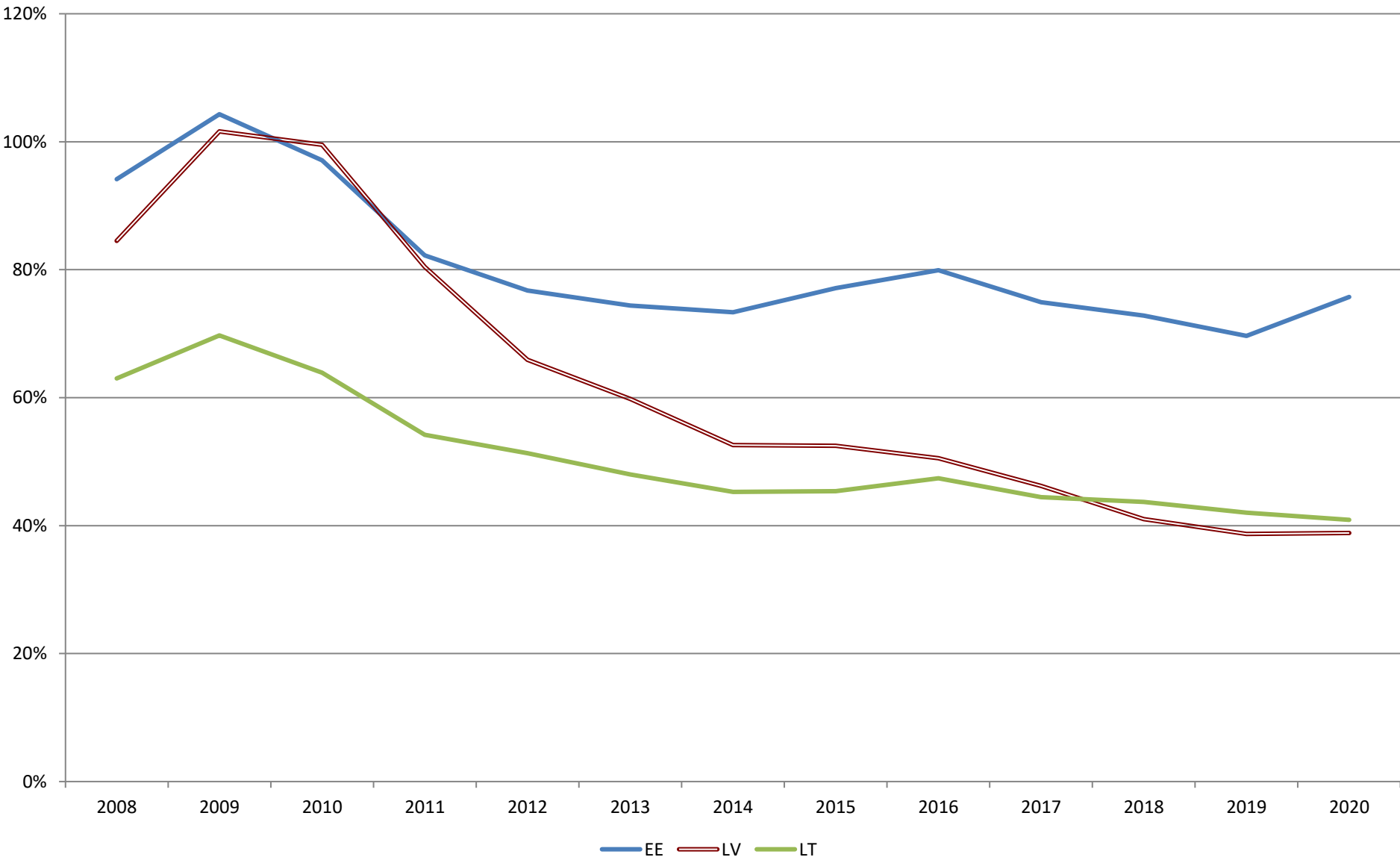
Nodarbinātības izmaiņas (2008.g.=100%)



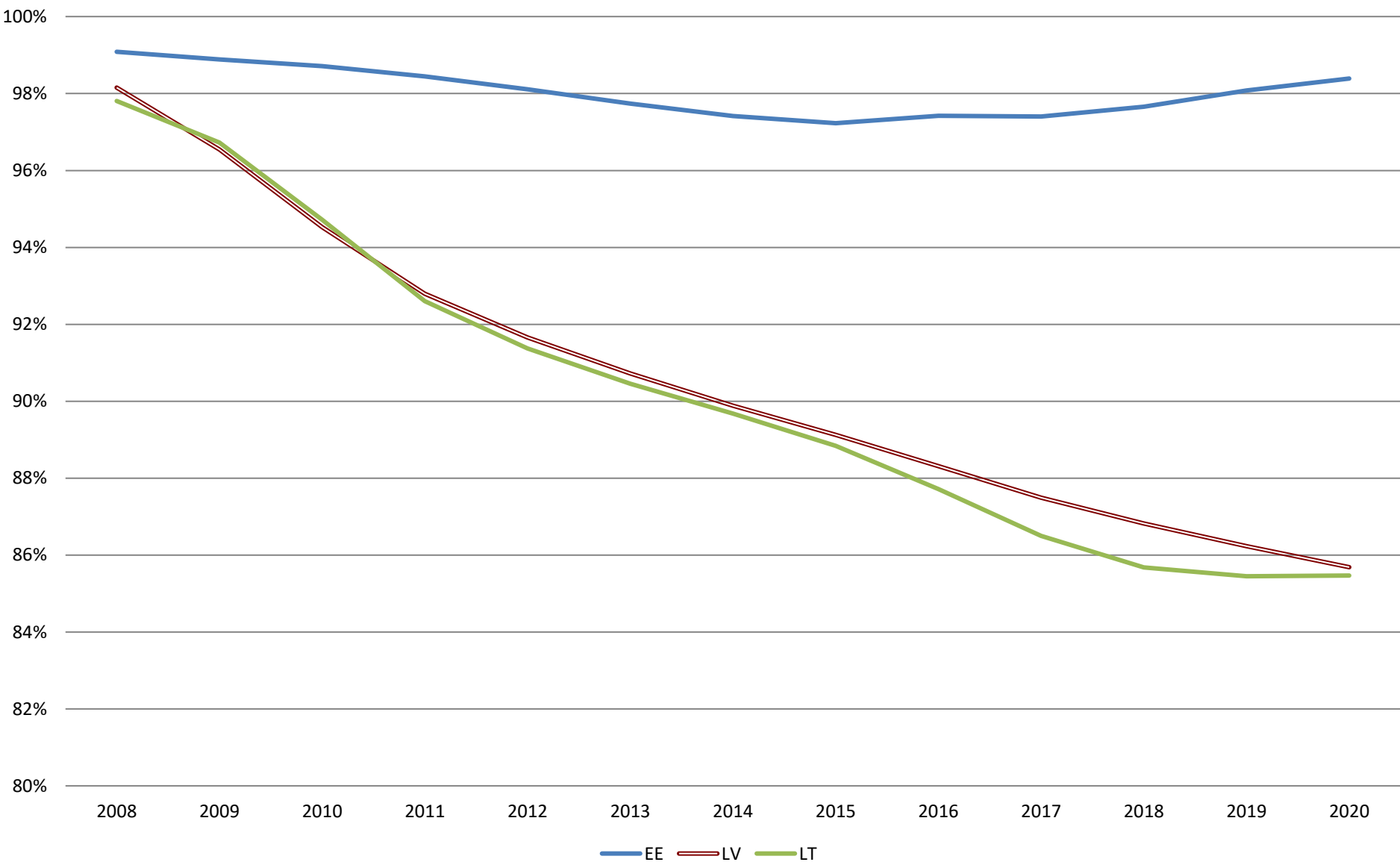
Ārvalstu tiešie ieguldījumi, neto pozīcija



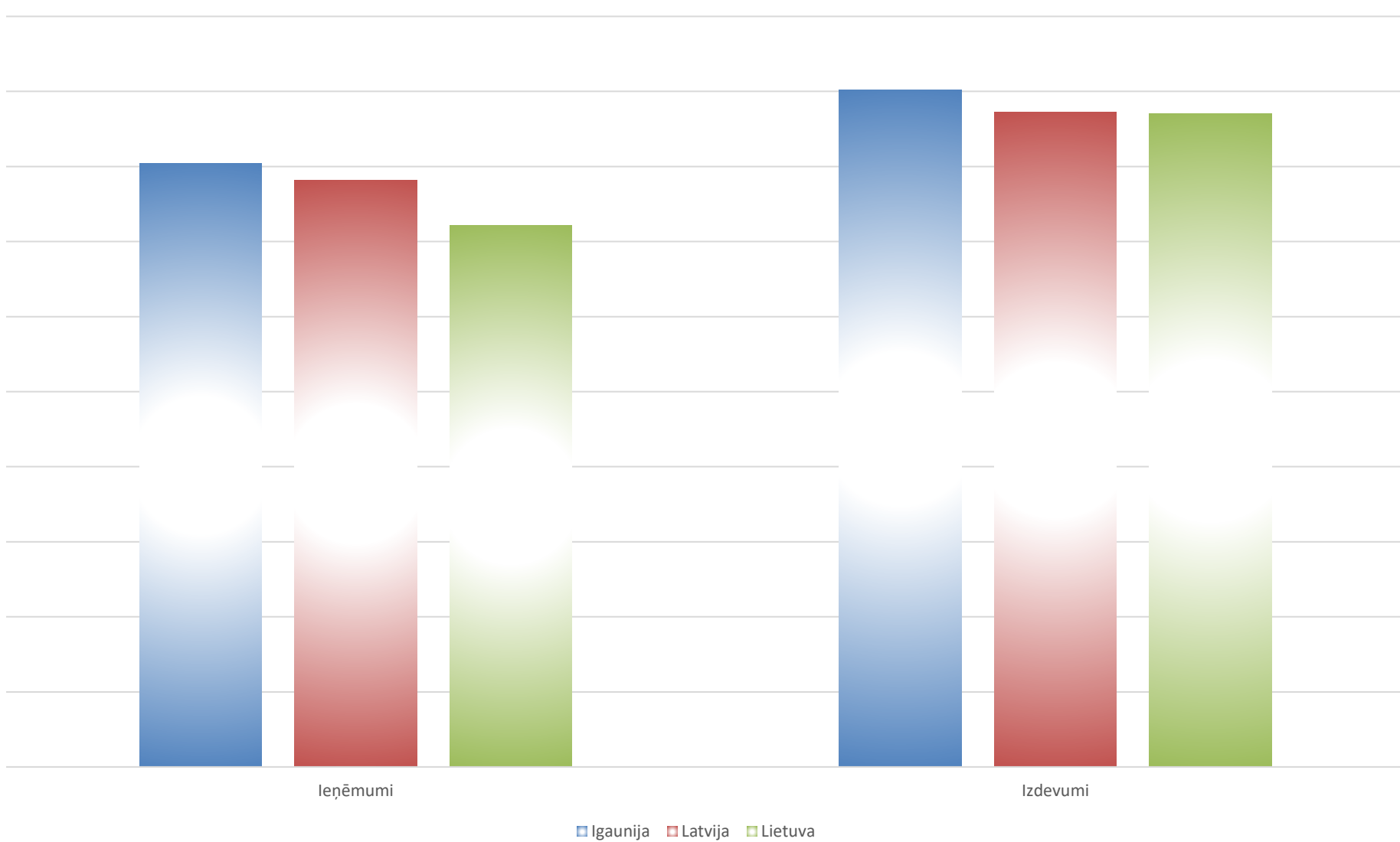
Kredīti nebanku rezidentiem, atlikumi % no IKP



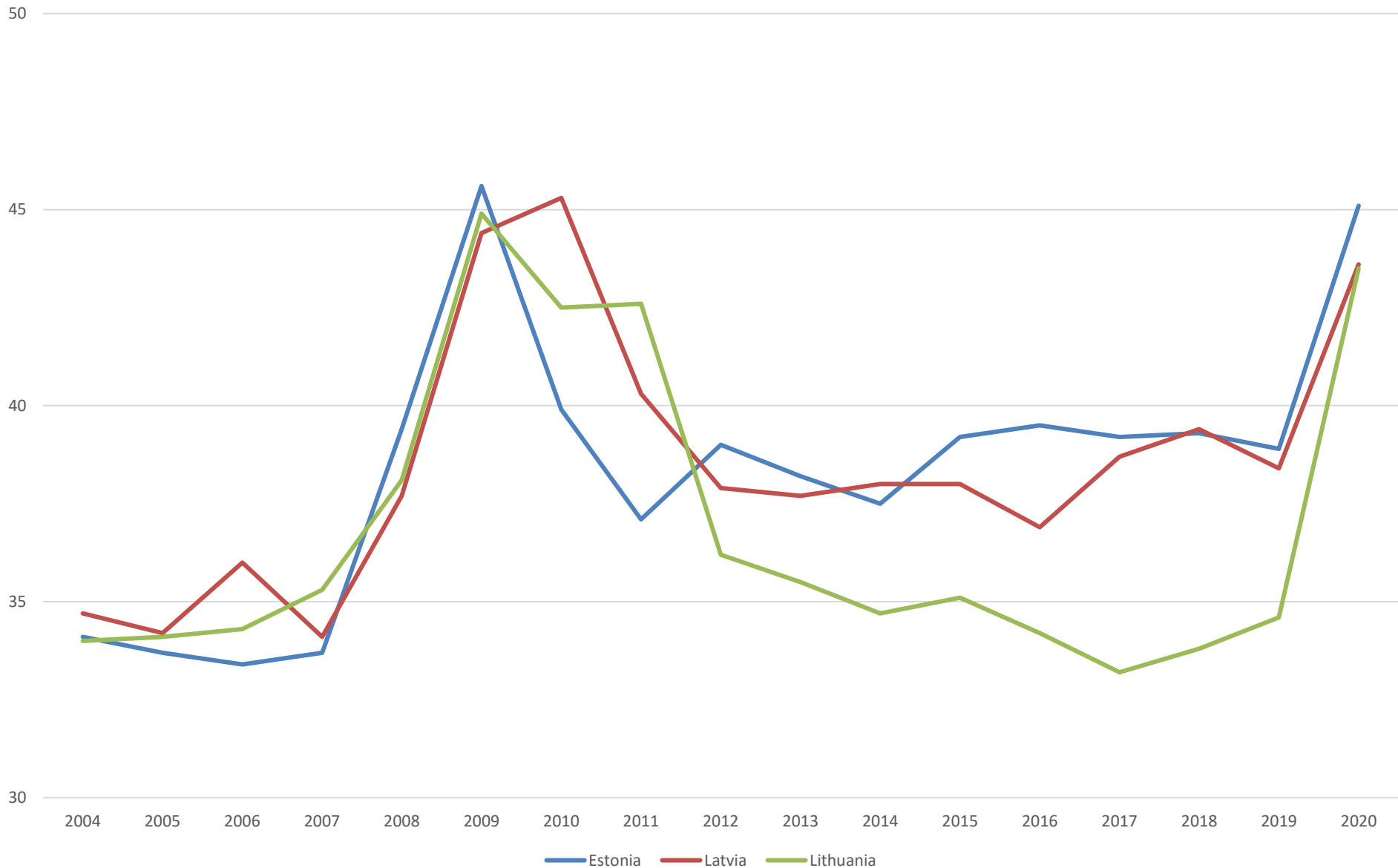
Iedzīvotāju skaita izmaiņas(2006.g.=100%)



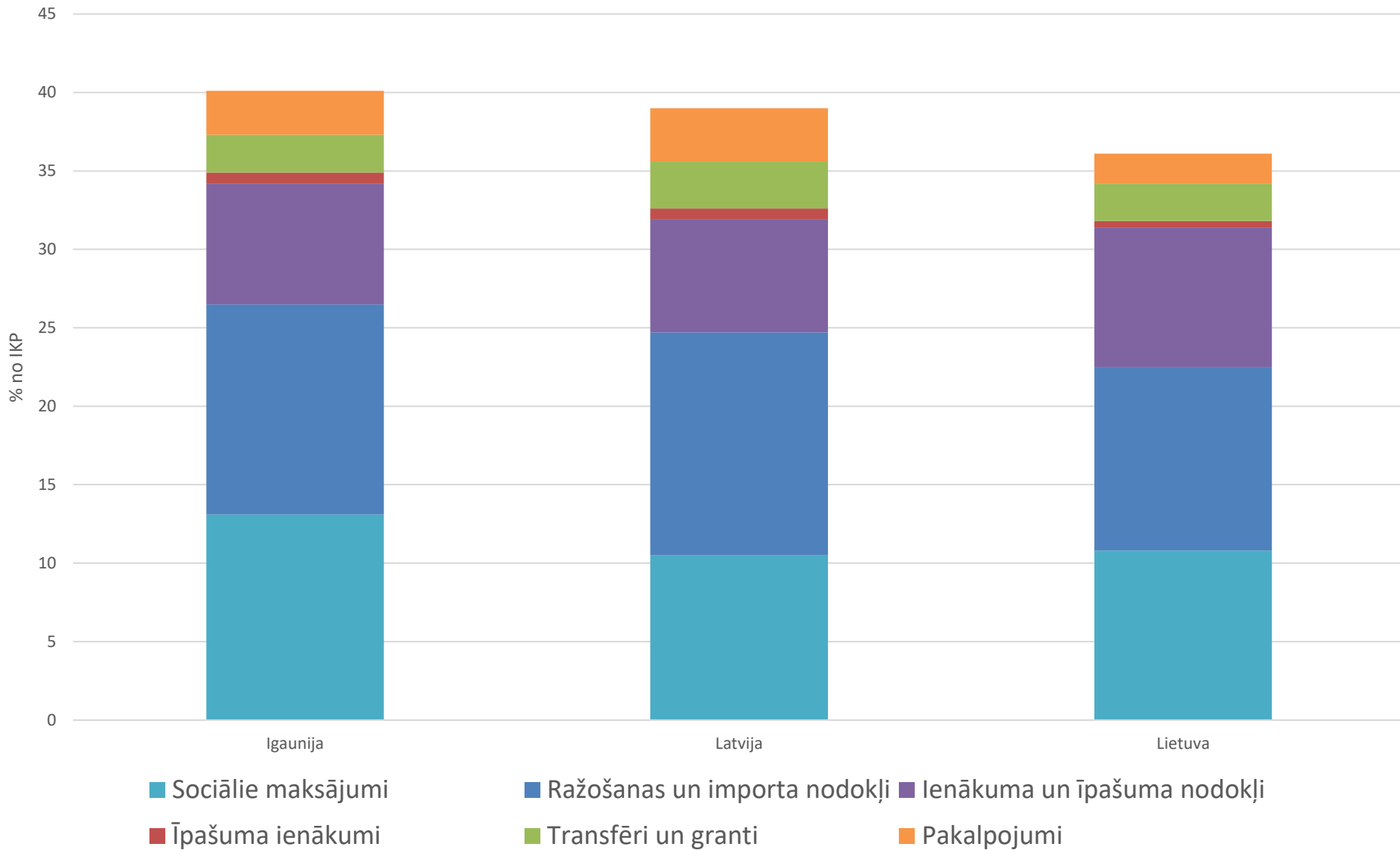
Vispārējās valdības ieņēmumi un izdevumi % no IKP (2020.g.)



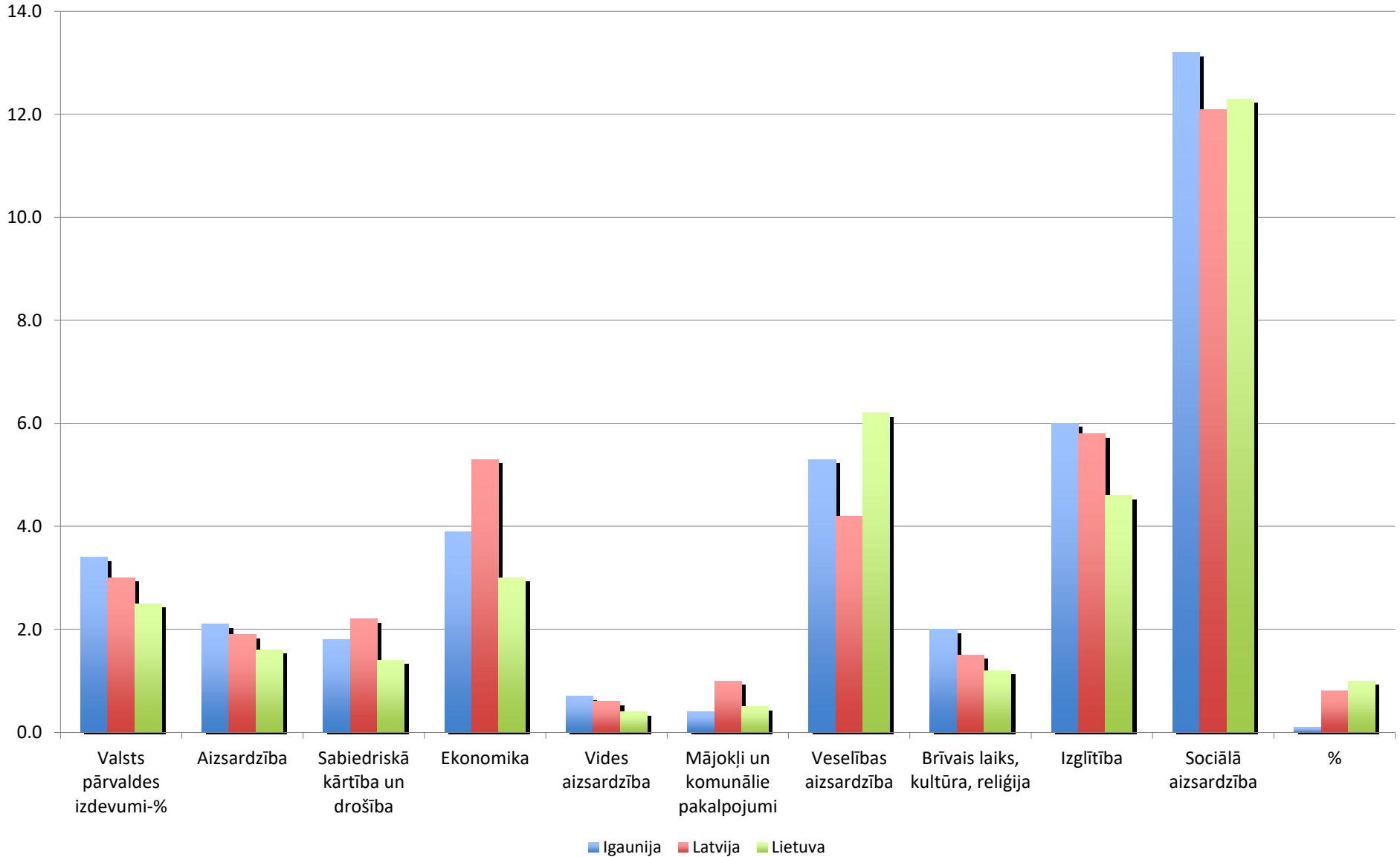
Vispārējās valdības izdevumi, % no IKP



Vispārējās valdības ieņēmumu struktūra 2020. gadā



Budžeta izdevumi % no IKP Baltijas valstīs, 2019



Kāpēc?

Titulauta

1989

2011

Pilsoņi

62%

70%

80%



Somija

79%

84%

99%



Polija

52%

62%

74%



Krievija ?

Kāpēc?

- 1959.-1962. gada nacionālkomunistu tīrīšanas Latvijā, varu pārņem pārkrieviski latviešu izcelsmes boļševiki un to pēcteči, kuri pārdzīvojuši 1937.-38. gada teroru.
- Rīga: Baltijas kara apgabala centrs, 3. populārākā virsnieku pensionēšanās vieta PSRS. Ir dzirdēts, ka 1980. gados ¼ dzīvokļu celtniecības apjoma finansēja Aizsardzības ministrija.
- 1991. gada 3. marta aptaujā pret neatkarīgu Latviju nobalsoja 411 tūkstoši.
- Igaunijā nav nozīmīgas “krievu” partijas. Lietuvā ne tik. Izstumta krievu partija samazina konkurenci politikā, koncentrējot varu šaurākā lokā.

European Values Study

- Baltijā salīdzināmi rezultāti par 2008. gadu
- Latvijā 5. viļņa aptauja 2017.-2018. gadā nav veikta

	2008 LV	2008 EE	2008 LT	2018 EE	2017 LT
Laimīgs, %	75	78	64	82	74
Apmierināts ar dzīvi (1-10)	6,4	6,6	6,4	7,1	6,7
Nodokļus var nemaksāt (1-10)	3,2	2,3	2,7	2	3,2
Var ņemt kukuļus (1-10)	2,3	1,5	2,3	1,3	2
Uzticos ierēdņiem, %	57	60	38	68	50
Uzticos valdībai, %	21	37	40	45	65